

**2021+ Hyundai Elantra Mud Flap Installation Instructions**

View instructions and photos online [www.rallyarmor.com](http://www.rallyarmor.com)

**CARE AFTER INSTALLATION** Once installed, the vehicle owner is responsible for the condition of the mud flaps and all costs associated with replacing damaged or lost parts. Warranty covers manufacturer defect on new, never installed parts.

⚠ Watch for blind spots when parking ⚠ Avoid contact with curbs, bumps and objects that can compress the flaps with excessive force. Be sure to check wheel clearances, especially on vehicles equipped with aftermarket wheels and suspensions.

QUESTION ON INSTALLATION? CONTACT US ONLINE [www.rallyarmor.com/support](http://www.rallyarmor.com/support)

NEED TO PURCHASE REPLACEMENT PARTS? SEND RECEIPT OR PHOTO OF RALLY ARMOR LOGO ON FLAPS TO US [www.rallyarmor.com/support](http://www.rallyarmor.com/support)

**IMPORTANT NOTES**

**INSTALLATION KIT CONTENTS**



QUANTITY	PART	ITEM ID
2	LOCK NUT	SSLNUT
10	SCREW	1SS
2	LONG SCREW	2.5SS
14	SMALL WASHER	SMWASH
2	INSERT	INS5
2	PLASTIC SPACER	1.5SP
2	FRONT MOUNTING BRACKET	BMF63
1	MOUNTING BRACKET LEFT REAR	BMF57-LR
1	MOUNTING BRACKET RIGHT REAR	BMF57-RR

SSLNUT  
Lock Nut



1SS  
Screw



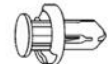
2.5SS  
Long Screw



SMWASH  
Small Washer



INSERT  
INS5



1.5SP  
Plastic Spacer



BMF57-LR/ BMF57-RR  
Rear Brackets



BMF63  
Front Brackets



**Recommended Tools** offset or ratcheting screw driver, 7/16<sup>th</sup> Wrench.

**Important Tips** Installation should be done on an even surface. Do not use power tools to tighten hardware. Hand tools only. Avoid overtightening.

**RALLY ARMOR - A BIT ABOUT OUR STANDARD IN MUD FLAPS**

Rally Armor mud flaps are fabricated from a high grade polyurethane plastic that is rigorously reviewed for quality and consistency. As with all manufacturing processes, controlled conditions and multiple QC checkpoints minimize major irregularities, however certain very minor surface layer marks appear periodically. These are visual variations that do not affect construction nor do they impede the performance of the flaps. Most matte away as the material ages naturally with continued exposure to the outdoors. Each flap is unique in appearance yet all are equally structurally sound.

## 2021+ Hyundai Elantra Mud Flap Installation Instructions

### FRONT MUD FLAP

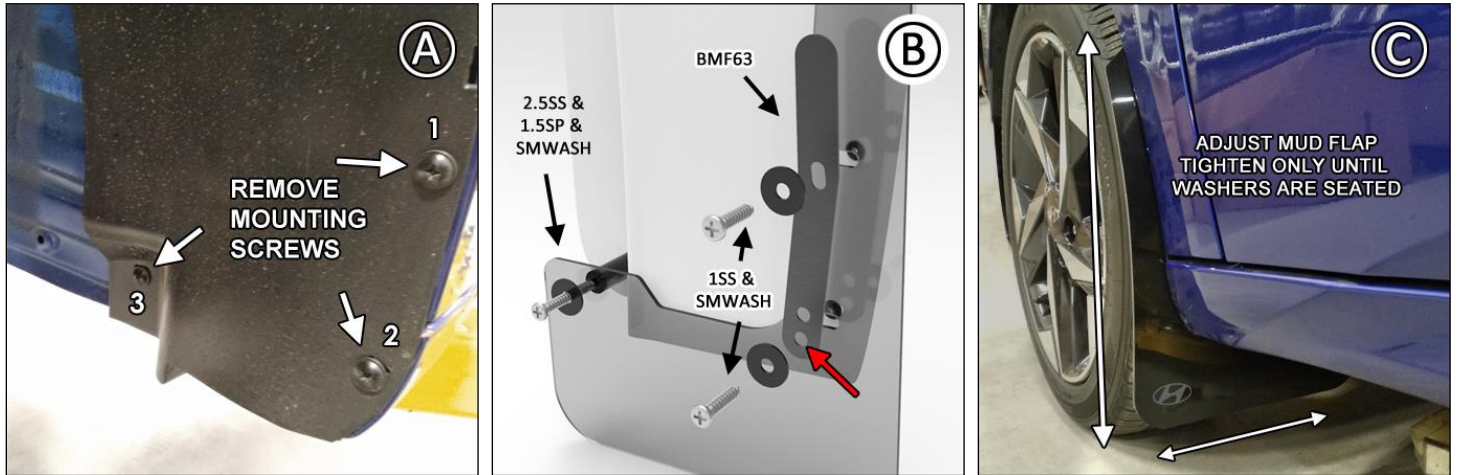
**Hardware & Bracket 1 x Front Flap** → 1 x BMF63; 2 x 1SS; 1 x 2.5SS; 3 x SMWASH; 1 x 1.5SP

Turn the steering wheel towards the side you are working on to gain access to the inner wheel well area.

**FIGURE A** Remove fender liner fasteners 1, 2, and 3.

**FIGURE B** Place mud flap logo-side facing the rear of the vehicle against corresponding mounting points of BMF63 Bracket and fender. Install 1SS Screws & SMWASH Washers through BMF63 BRACKET in mounting points 1 and 2. For mounting point 3, place 1.5SP Plastic spacer behind the mud flap. Fasten with 2.5SS Screw & SMWASH Washer tightening only until seated. Do not overtighten.

**FIGURE C** View the rear of the vehicle to ensure the flaps are aligned. Make slight adjustments before tightening all mounting screws.

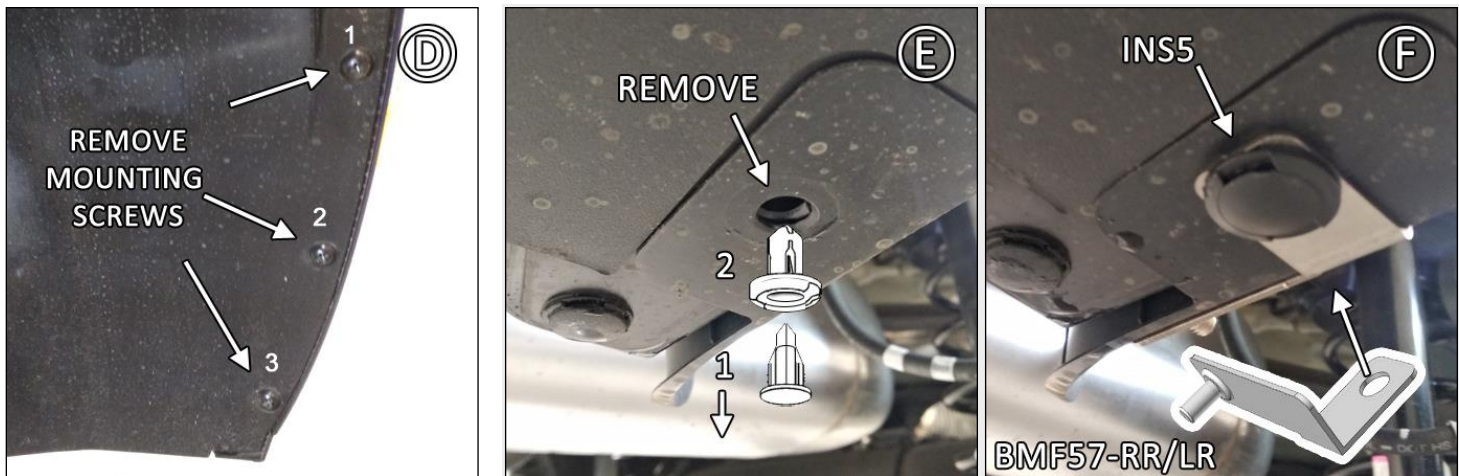


### REAR MUD FLAP

**Hardware & Bracket for 1 x Rear Flap** → 1 x BMF57-LR/RR; 1 x SSLNUT; 1 x 1MCHSS; 3 x 1SS; 1 X IN5; 4 x SMWASH

**FIGURES D/E** Remove all wheel liner screw fasteners 1,2, and 3. Remove lower liner retainer.

**FIGURE F** Install BMF57-LR/RR Rear bracket using IN5 insert.



**FIGURE G** Ensure BMF57-RR/LR stud is facing forward.

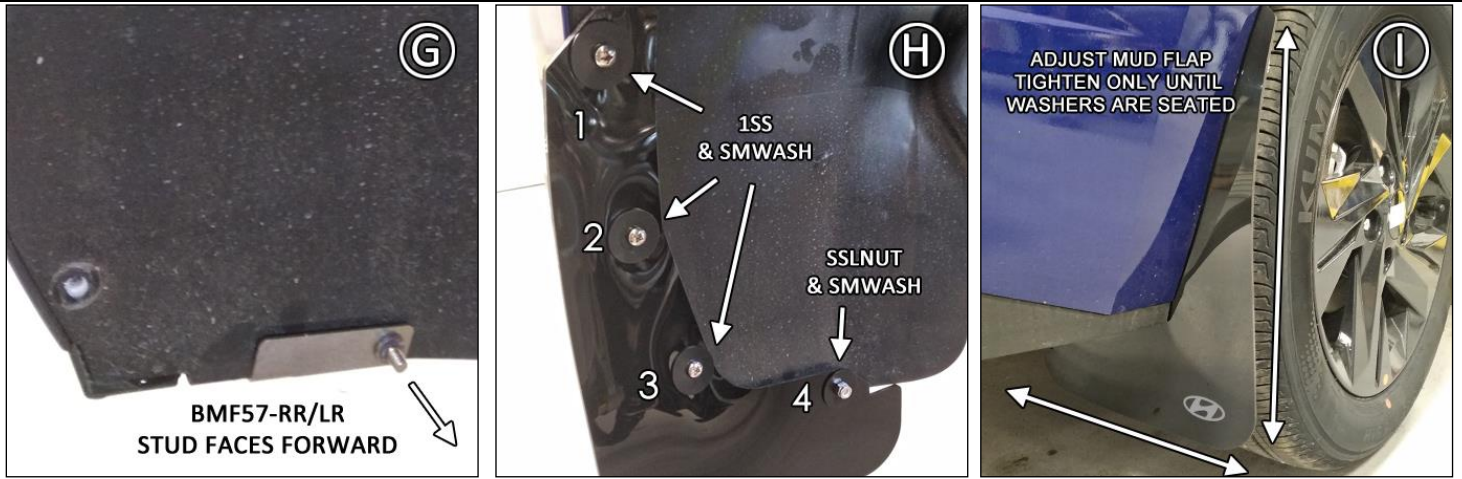
**FIGURE H** Install 1SS Screw using SMWASH Washer into mud flap through points 1, 2, and 3. Secure mounting point 4 with SSLNUT Lock nut and SMWASH Washer. Tighten only until mud flap is level with bumper. Do not overtighten.

**FIGURE I** Align outer edge of the flap by adjusting until the flap is perpendicular to even ground. Hand tighten until washers are seated.

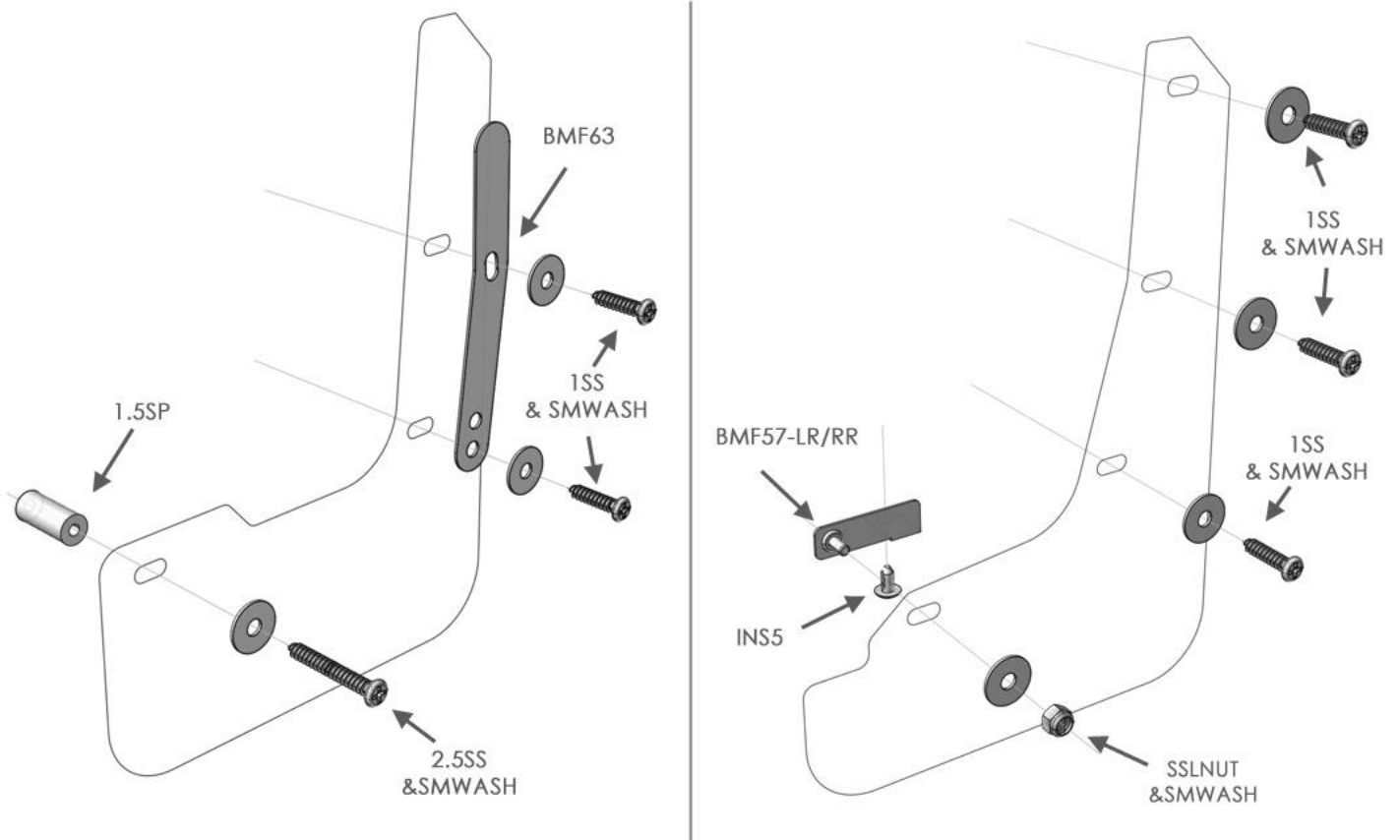
# IMF69



## 2021+ Hyundai Elantra Mud Flap Installation Instructions



### FRONT **RALLYARMOR** MF69 MOUNTING DIAGRAM REAR



Content and images are copyright of Rally Armor® LLC

## Instructions d'installation des garde-boues de l'Elantra 2021+ de Hyundai

Voir les instructions et les photos en ligne sur [www.rallyarmor.com](http://www.rallyarmor.com)

**SOINS APRÈS INSTALLATION** – Après l'installation, le propriétaire du véhicule est responsable de l'état des garde-boues et des coûts associés au remplacement des pièces endommagées ou égarées. La garantie couvre les défauts de fabrication des pièces neuves jamais installées.

- ☠ Surveillez les angles morts lors des manoeuvres de stationnement ☠ Évitez tout contact avec les bordures de ciment, bosses et objets susceptibles d'écraser les garde-boues avec une force excessive. Assurez-vous de vérifier les passages de roue, particulièrement sur les véhicules dotés de roues et de suspensions du marché secondaire.

DES QUESTIONS SUR L'INSTALLATION? COMMUNIQUEZ AVEC NOUS EN LIGNE SUR [www.rallyarmor.com/support](http://www.rallyarmor.com/support)

VOUS DÉSIREZ OBTENIR DES PIÈCES DE REMPLACEMENT? FAITES-NOUS PARVENIR LE REÇU OU UNE PHOTO

DES GARDE-BOUES AVEC LOGO RALLY ARMOR SUR [www.rallyarmor.com/support](http://www.rallyarmor.com/support)

### NOTES IMPORTANTES

### CONTENU DE LA TROUSSE D'INSTALLATION

QUANTITÉ	PIÈCES	ID DES PIÈCES
2	ÉCROU BLOQUANT	SSLNUT
10	VIS	1SS
2	LONGUE VIS	2.5SS
14	PETITE RONDELLE	SMWASH
2	FIXATION À PRESSION	INS5
2	ESPACEUR EN PLASTIQUE	1.5SP
2	SUPPORT DE FIXATION AVANT	BMF63
1	SUPPORT DE FIXATION ARR. GAUCHE	BMF57-LR
1	SUPPORT DE FIXATION ARR. DROIT	BMF57-RR

  
**VÉRIFIEZ TOUJOURS LA COMPATIBILITÉ AVEC VOTRE PROPRE COMBINAISON DE ROUES, PNEUS ET SUSPENSIONS**



  
**SOYEZ TOUJOURS PRUDENT LORS D'UN STATIONNEMENT OU EN MARCHÉ ARRIÈRE**



  
**NETTOYAGE : UTILISEZ DE L'EAU ET UN CHIFFON DOUX POUR NETTOYER LES GARDE-BOUES. ÉVITEZ LES NETTOYANTS À BASE DE SOLVANT.**



  
**ALIGNÉZ TOUJOURS LE GARDE-BOUE PERPENDICULAIREMENT AU SOL AVANT LE SERRAGE**



SSLNUT  
ÉCROU  
BLOQUANT



1SS  
VIS



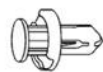
2.5SS  
LONGUE VIS



SMWASH  
PETITE RONDELLE



INS5  
FIXATION  
À PRESSION



1.5SP  
ESPACEUR EN  
PLASTIQUE



BMF57-LR/ BMF57-RR  
SUPPORT DE FIXATION  
ARR. GAUCHE/ DROIT



BMF63  
SUPPORT  
DE FIXATION AVANT



**Outils recommandés** – Tournevis à cliquet ou déporté à profil bas, clé de 7/16 po

**Conseils importants** – L'installation devra être effectuée sur une surface plane. **N'utilisez pas d'outils mécaniques pour serrer les pièces.** N'utilisez que des outils à main. Ne pas serrer excessivement.

### RALLY ARMOR – QUELQUES MOTS SUR NOS STANDARDS RELATIFS AUX GARDE-BOUES

Les garde-boues Rally Armor sont fabriqués de plastique polyuréthane de haute qualité dont la consistance et la qualité ont été rigoureusement vérifiées. Comme pour tous nos processus de fabrication, des conditions contrôlées et de nombreux points de contrôle de la qualité minimisent la formation d'irrégularités visibles. Toutefois, certaines marques de surface très mineures pourraient apparaître. Ces variations visuelles n'ont aucun impact sur la solidité ni sur les performances des garde-boues. La plupart de ces variations s'estompent naturellement avec le temps suite à une exposition extérieure continue qui rend la surface plus mate. Bien que l'apparence des garde-boues puisse varier légèrement, leur solidité structurelle demeure intacte.

## Instructions d'installation des garde-boues de l'Elantra 2021+ de Hyundai

### GARDE-BOUES AVANT

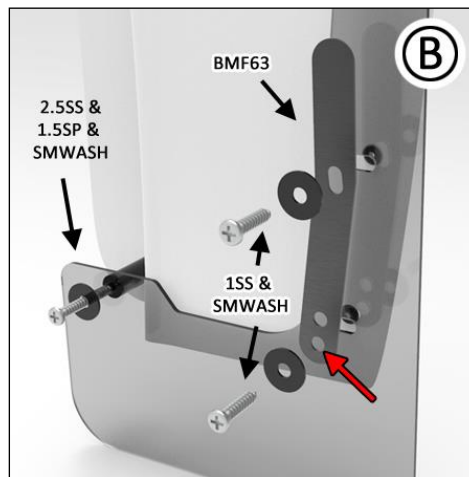
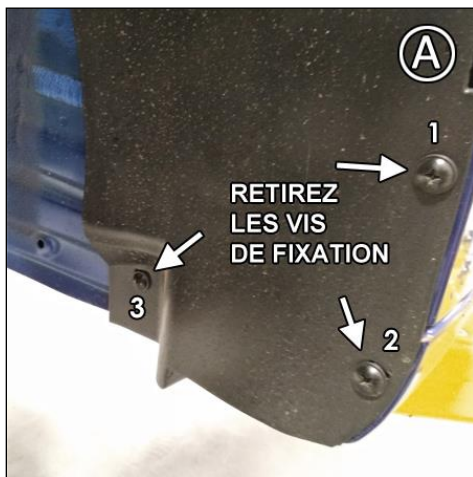
**Support et quincaillerie : 1 garde-boue avant → 1 x BMF63; 2 x 1SS; 1 x 2.5SS; 3 x SMWASH; 1 x 1.5SP P**

Tournez le volant du côté de l'installation afin d'avoir accès à la partie intérieure du passage de roue.

**FIGURE A** Retirez les vis de fixation 1, 2 et 3 de la doublure d'aile.

**FIGURE B** Posez le garde-boue avec logo orienté vers l'arrière du véhicule sur les points de fixation correspondants du support de fixation avant BMF63 et de l'aile. Insérez les vis 1SS avec rondelles SMWASH à travers les orifices de fixation 1 et 2 du SUPPORT BMF63. Pour l'orifice de fixation 3, placez un espaceur en plastique 1.5SP derrière le garde-boue. Serrez la vis 2.5SS avec rondelle SMWASH jusqu'à ce qu'elle soit en contact avec la surface. Ne pas serrer excessivement.

**FIGURE C** Vérifiez visuellement le bon alignement des garde-boues depuis l'arrière du véhicule. Effectuez au besoin de légers ajustements avant de serrer toutes les vis de fixation.

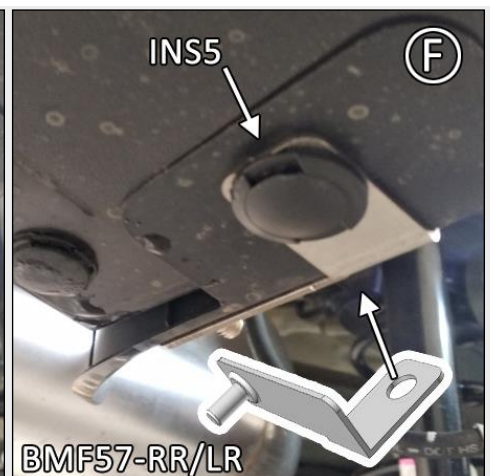
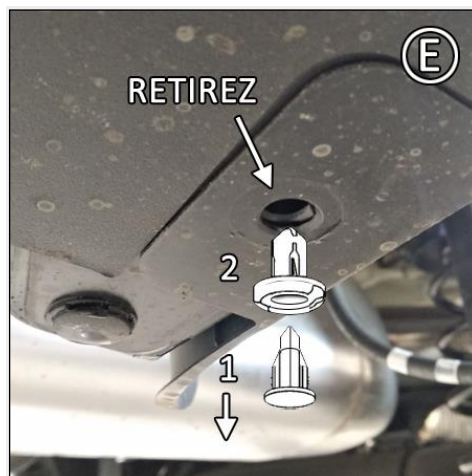


### GARDE-BOUES ARRIÈRE

**Support et quincaillerie : 1 garde-boue arrière → 1 x BMF57-LR/RR; 1 x SSLNUT; 1 x 1MCHSS; 3 x 1SS; 1 X INS5; 4 x SMWASH**

**FIGURES D/E** Retirez les vis de fixation 1, 2 et 3 de la doublure d'aile. Retirez la fixation inférieure à pression de la doublure.

**FIGURE F** Posez le support arrière BMF57-LR/RR à l'aide de la fixation à pression INS5.



## Instructions d'installation des garde-boues de l'Elantra 2021+ de Hyundai

**FIGURE G** Assurez-vous que la tige du support BMF57-RR/LR est orientée vers l'avant.

**FIGURE H** Insérez une VIS 1SS avec rondelle SMWASH à travers les orifices 1, 2 et 3 du garde-boue. Posez un écrou bloquant SSLNUT avec rondelle SMWASH sur la tige de l'orifice 4. Serrez uniquement afin d'aligner le garde-boue au pare-choc. Ne pas serrer excessivement.

**FIGURE I** Alignez le rebord extérieur du garde-boue de façon à ce qu'il soit perpendiculaire au sol. Serrez à la main jusqu'à l'appui des rondelles.

