

2022+ Hyundai Elantra N, N-Line Mud Flap Installation Instructions

View instructions and photos online www.rallyarmor.com

CARE AFTER INSTALLATION Once installed, vehicle owner is responsible for condition of mud flaps and all costs associated with replacing damaged or lost parts. Warranty covers manufacturer defect on new, never installed parts.

⚠ Watch for blind spots when parking ⚠ Avoid contact with curbs and objects that compress flaps with excessive force. Check wheel clearances, especially on vehicles equipped with aftermarket wheels and suspensions.

QUESTION ON INSTALLATION? CONTACT www.rallyarmor.com/support

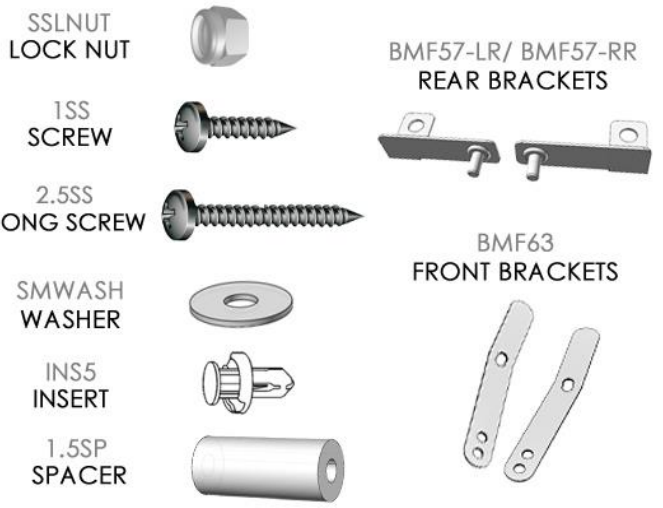
NEED TO PURCHASE REPLACEMENT PARTS? SEND RECEIPT OR PHOTO OF MUD FLAPS TO www.rallyarmor.com/support

IMPORTANT NOTES

INSTALLATION KIT CONTENTS



QUANTITY	PART	ITEM ID
10	SCREW	1SS
2	SPACER	1.5SP
2	LONG SCREW	2.5SS
2	INSERT	INS5
14	WASHER	SMWASH
2	LOCK NUT	SSLNUT
2	MOUNTING BRACKET FRONT	BMF63
1	MOUNTING BRACKET LEFT REAR	BMF57-LR
1	MOUNTING BRACKET RIGHT REAR	BMF57-RR



Recommended Tools offset or ratcheting screw driver and 7/16th wrench

Important Tips Installation should be done on an even surface. Do not use power tools to tighten hardware. Hand tools only. Avoid overtightening.

RALLY ARMOR - A BIT ABOUT OUR STANDARD IN MUD FLAPS

Rally Armor mud flaps are fabricated from a high grade polyurethane plastic that is rigorously reviewed for quality and consistency. As with all manufacturing processes, controlled conditions and multiple QC checkpoints minimize major irregularities, however certain very minor surface layer marks appear periodically. These are visual variations that do not affect construction nor do they impede the performance of the flaps. Most matte away as the material ages naturally with continued exposure to the outdoors. Each flap is unique in appearance yet all are structurally sound.

2022+ Hyundai Elantra N, N-Line Mud Flap Installation Instructions

FRONT MUD FLAP

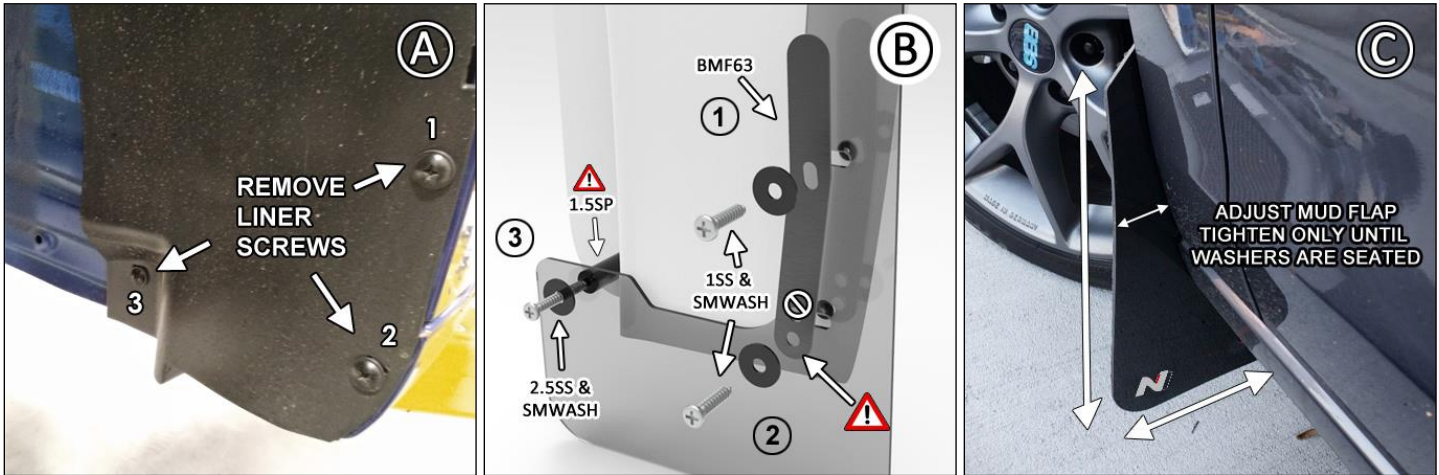
1 Front Flap Bracket & Hardware → 1 x BMF63; 2 x 1SS; 1 x 1.5SP; 1 x 2.5SS; 3 x SMWASH

To access inner wheel well area, turn steering wheel towards installation side.

FIGURE A Remove wheel liner screws 1-3.

FIGURE B Position mud flap, logo facing vehicle rear, onto BMF63 mounting points and fender. Note, just 2 of the 3 bracket mounting holes will be used for the installation. **Tightening only until washers are seated**, install 1SS and SMWASH on BMF63 points 1 and 2. On point 3 rear, place 1.5SP behind mud flap then fasten point 3 front using 2.5SS and SMWASH.

FIGURE C Align flaps to even ground before tightening all screws.



REAR MUD FLAP

1 Rear Flap Bracket & Hardware → 1 x BMF57-LR/RR; 3 x 1SS; 1 X INS5; 4 x SMWASH; 1 x SSLNUT

Though not required, tire removal eases installation. Option 2, jack rear of vehicle to better access wheel well area.

FIGURES D/E Remove wheel liner screws 1-3 and lower liner fastener.

FIGURE F/G Using INS5, install BMF57-LR/RR bracket with stud facing forward.

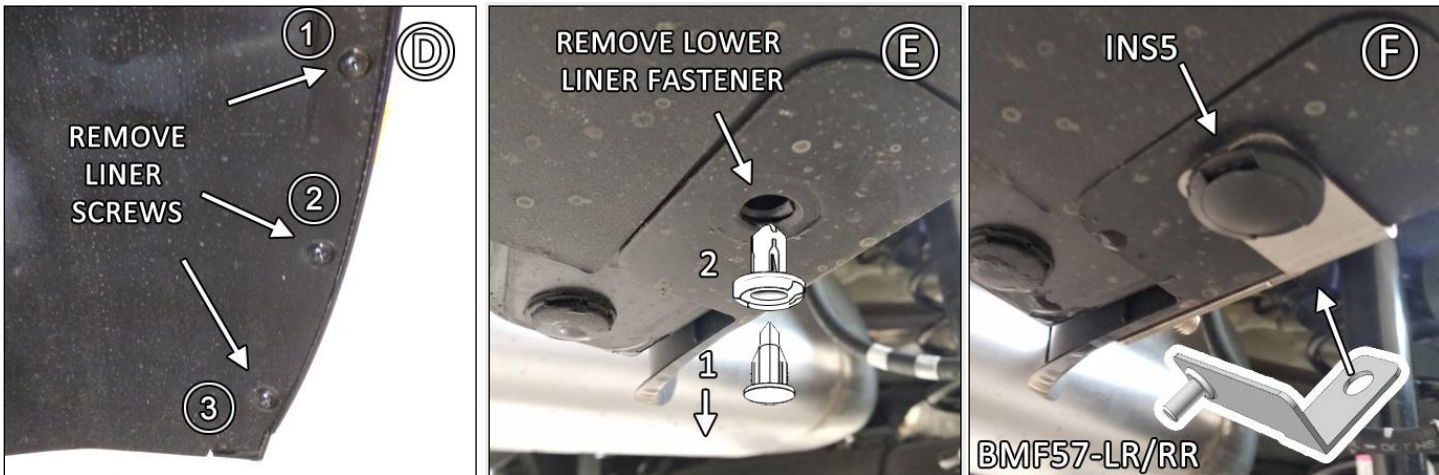


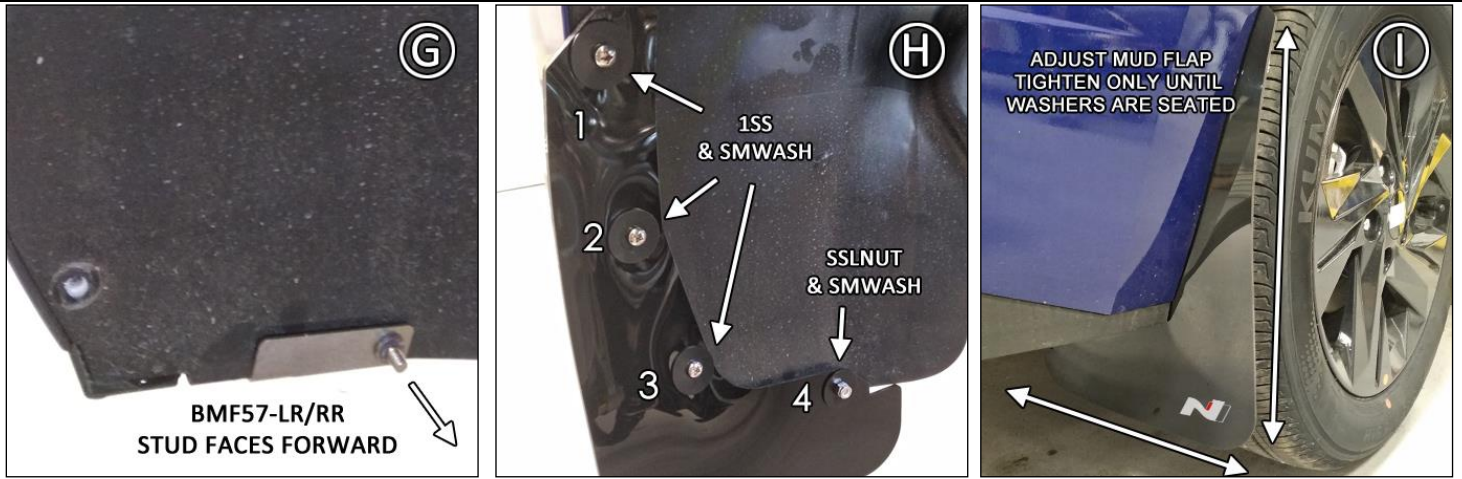
FIGURE H Install 1SS and SMWASH into mounting points 1-3. Fasten SSLNUT and SMWASH into point 4, tightening just until mud flap is level with bumper. Do not overtighten.

FIGURE I Align flap outer edge until perpendicular to even ground. Hand tighten until washers are seated.

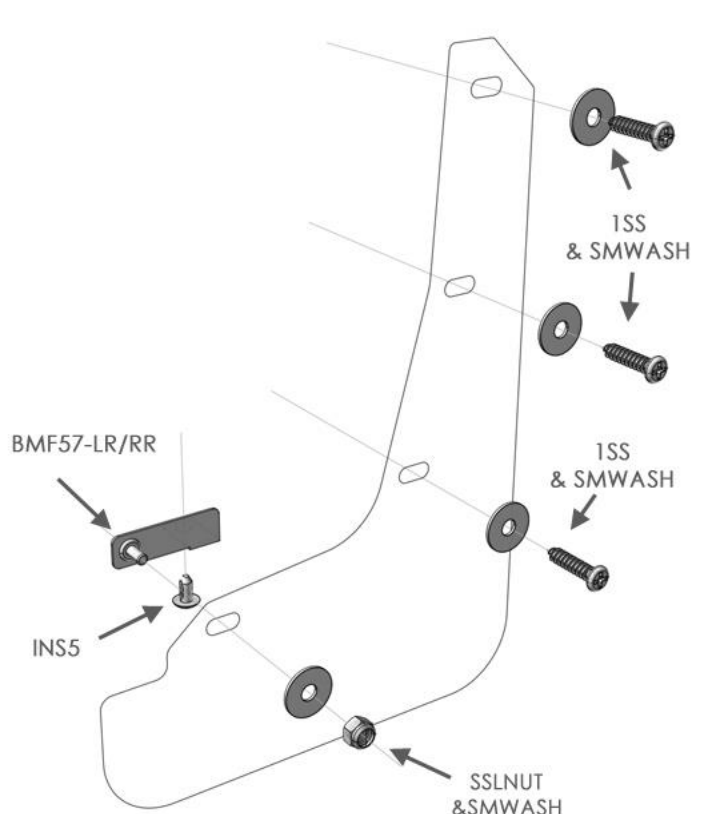
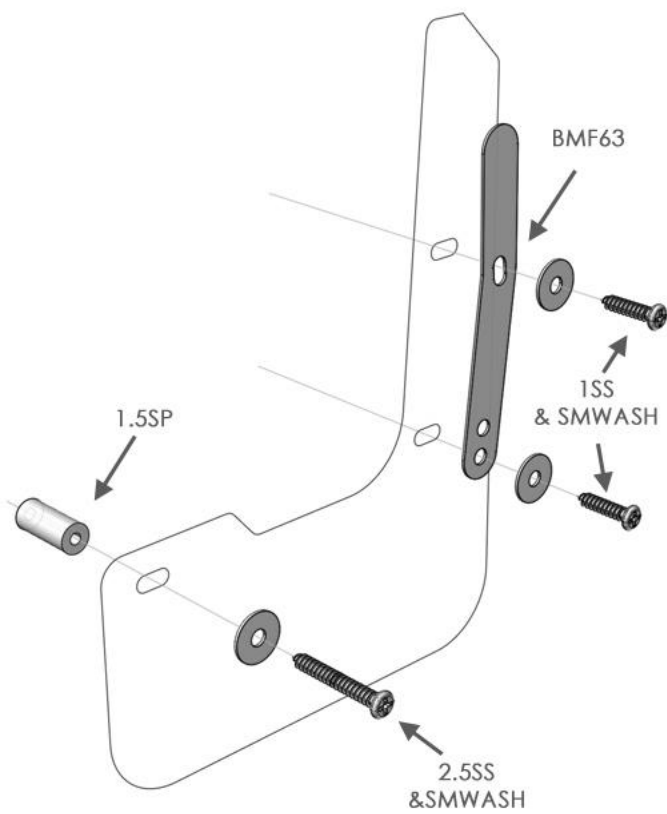
IMF79



2022+ Hyundai Elantra N, N-Line Mud Flap Installation Instructions



FRONT MF79 MOUNTING DIAGRAM REAR



Content and images are copyright of Rally Armor® LLC

Instructions d'installation des garde-boues des Hyundai Elantra N et N-Line 2022+

Voir les instructions et les photos en ligne sur www.rallyarmor.com

SOINS APRÈS INSTALLATION – Après l'installation, le propriétaire du véhicule est responsable de l'état des garde-boues et des coûts associés au remplacement des pièces endommagées ou égarées. La garantie couvre les défauts de fabrication des pièces neuves jamais installées.

- ☠ Surveillez les angles morts lors des manoeuvres de stationnement ☠ Évitez tout contact avec les bordures de ciment et objets susceptibles d'écraser les garde-boues avec une force excessive. Vérifiez le dégagement des passages de roue, particulièrement sur les véhicules dotés de roues et de suspensions du marché secondaire.

DES QUESTIONS SUR L'INSTALLATION? COMMUNIQUEZ AVEC NOUS EN LIGNE SUR www.rallyarmor.com/support

VOUS DÉSIREZ VOUS PROCURER DES PIÈCES DE REMPLACEMENT? FAITES-NOUS PARVENIR LE REÇU OU UNE PHOTO DES GARDE-BOUES SUR www.rallyarmor.com/support


VÉRIFIEZ TOUJOURS LA COMPATIBILITÉ AVEC VOTRE PROPRE COMBINAISON DE ROUES, PNEUS ET SUSPENSIONS




SOYEZ TOUJOURS PRUDENT LORS D'UN STATIONNEMENT OU EN MARCHÉ ARRIÈRE



QUANTITÉ	PIÈCES	ID DE PIÈCE
10	VIS	1SS
2	ESPACEUR	1.5SP
2	LONGUE VIS	2.5SS
2	FIXATION À PRESSION	INS5
14	RONDELLE	SMWASH
2	ÉCROU BLOQUANT	SSLNUT
2	SUPPORT DE FIXATION AVANT	BMF63
1	SUPPORT DE FIXATION ARRIÈRE	BMF57-LR
1	SUPPORT DE FIXATION ARRIÈRE DROIT	BMF57-RR


NETTOYAGE : UTILISEZ DE L'EAU ET UN CHIFFON DOUX POUR NETTOYER LES GARDE-BOUES. ÉVITEZ LES NETTOYANTS À BASE DE SOLVANT.




ALIGNÉZ TOUJOURS LE GARDE-BOUE PERPENDICULAIREMENT AU SOL AVANT LE SERRAGE



SSLNUT
ÉCROU
BLOQUANT



1SS
VIS



2.5SS
LONGUE VIS



SMWASH
RONDELLE



INS5
FIXATION À
PRESSION



1.5SP
ESPACEUR



BMF57-LR/ BMF57-RR
SUPPORT DE FIXATION ARRIÈRE



BMF63
SUPPORT DE FIXATION AVANT



Outils recommandés : tournevis coudé ou à cliquet et clé de 7/16 po.

Conseils importants : L'installation devrait être effectuée sur une surface plane. N'utilisez pas d'outils mécaniques pour serrer les pièces, que des outils à main. Ne pas serrer pas excessivement.

RALLY ARMOR – QUELQUES MOTS SUR NOS STANDARDS RELATIFS AUX GARDE-BOUES

Les garde-boues Rally Armor sont fabriqués de plastique polyuréthane de haute qualité dont la consistance et la qualité ont été rigoureusement vérifiées. Comme pour tous nos processus de fabrication, des conditions contrôlées et de nombreux points de contrôle de la qualité minimisent la formation d'irrégularités visibles. Toutefois, certaines marques de surface très mineures pourraient apparaître. Ces variations visuelles n'ont aucun impact sur la solidité ni sur les performances des garde-boues. La plupart de ces variations s'estompent naturellement avec le temps suite à une exposition extérieure continue qui rend la surface plus mate. Bien que l'apparence des garde-boues puisse varier légèrement, leur solidité structurelle demeure intacte.

Instructions d'installation des garde-boues des Hyundai Elantra N et N-Line 2022+

GARDE-BOUE AVANT

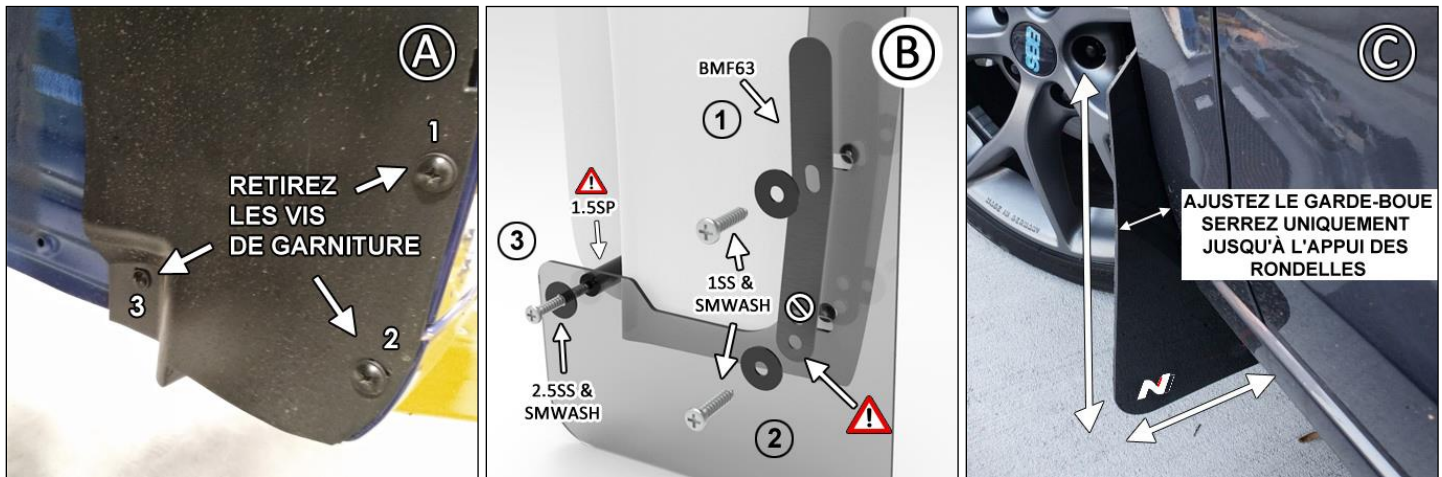
1 support de garde-boue avant et quincaillerie → 1 x BMF63; 2 x 1SS; 1 x 1.5SP; 1 x 2.5SS; 3 x SMWASH

Pour accéder à l'intérieur du passage de roue, tournez le volant du côté de l'installation.

FIGURE A Retirez les vis 1 à 3 de garniture de passage de roue.

FIGURE B Posez le garde-boue sur le support BMF63, vis-à-vis les trous de fixation du support et de l'aile; le logo orienté vers l'arrière du véhicule. Notez que seuls 2 des 3 trous de fixation du support sont utilisés pour l'installation. **Serrez seulement jusqu'à l'appui des rondelles**; installez 1SS et SMWASH sur les points 1 et 2 du BMF63. Au point 3 arrière, insérez un espaceur 1.5SP derrière le garde-boue, puis fixez le point 3 avant avec 2.5SS et SMWASH.

FIGURE C Alignez les garde-boues avec le sol avant de serrer toutes les vis.



GARDE-BOUE ARRIÈRE

1 support de garde-boue arrière avec quincaillerie → 1 x BMF57-LR/RR; 3 x 1SS; 1 x INS5; 4 x SMWASH; 1 x SSLNUT

Bien que ce ne soit pas requis, le retrait des roues facilite l'installation. Option 2 : Soulevez l'arrière du véhicule à l'aide d'un cric pour un meilleur accès au passage de roue.

FIGURES D/E Retirez les vis 1 à 3 de la garniture de roue et les fixations de garniture inférieure.

FIGURE F/G À l'aide d'une fixation à pression INS5, installez le support BMF57-LR/RR avec le goujon orienté vers l'avant.



Instructions d'installation des garde-boues des Hyundai Elantra N et N-Line 2022+

FIGURE H Installez une vis 1SS et rondelle SMWASH dans les points de fixation 1 à 3. Serrez un écrou SSLNUT avec rondelle SMWASH au point 4 jusqu'à ce que le garde-boue soit en contact avec le pare-chocs. Ne pas serrer excessivement.

FIGURE I Alignez le garde-boue jusqu'à ce qu'il soit perpendiculaire au sol. Serrez à la main jusqu'à l'appui des rondelles.

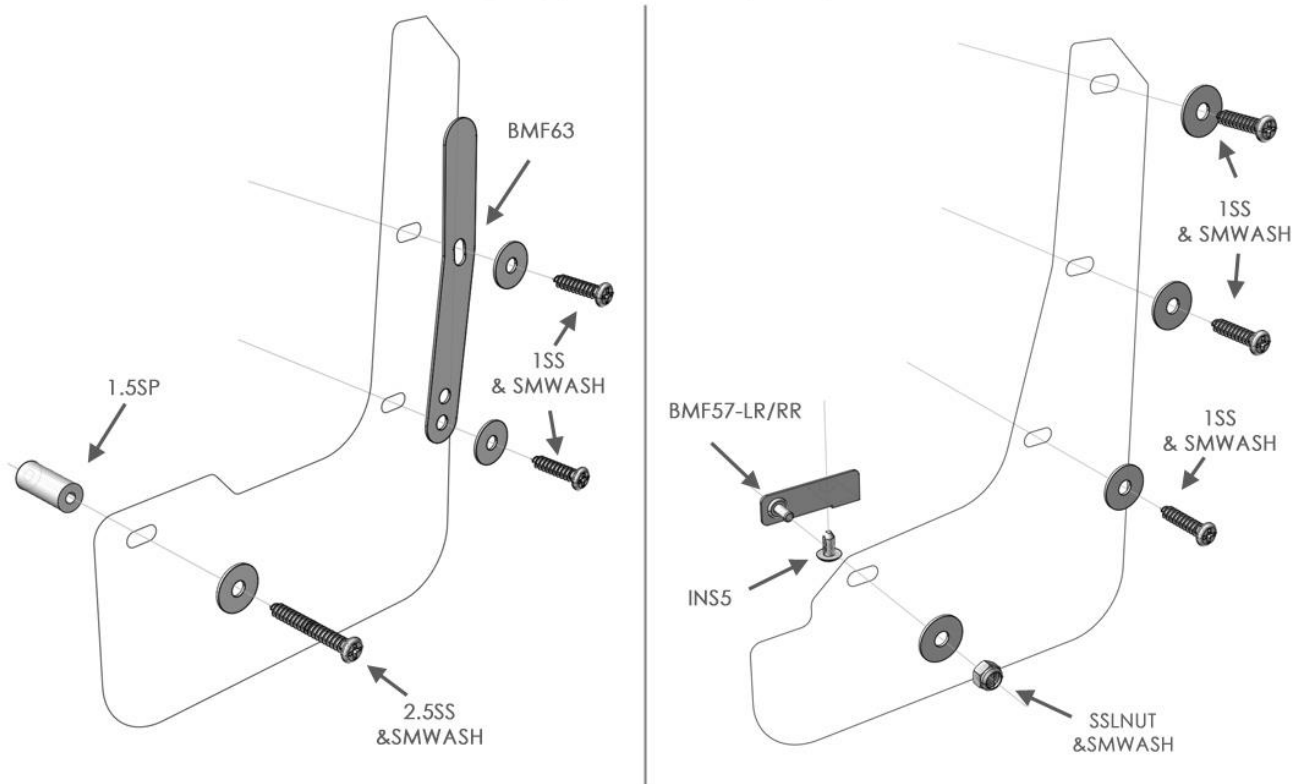


AVANT



MF79 – SCHÉMA DE MONTAGE

ARRIÈRE



Le contenu et les photos et illustrations sont la propriété de Rally Armor® LLC par copyright.