

# IMF81



## 2023+ KIA Sportage Mud Flap Installation Instructions

View instructions and photos online [www.rallyarmor.com](http://www.rallyarmor.com)

**CARE AFTER INSTALLATION** Once installed, vehicle owner is responsible for condition of mud flaps and all costs associated with replacing damaged or lost parts. Warranty covers manufacturer defect on new, never installed parts.

⚠ Watch for blind spots when parking ⚠ Avoid contact with curbs and objects that compress flaps with excessive force. Check wheel clearances, especially on vehicles equipped with aftermarket wheels and suspensions.

QUESTION ON INSTALLATION? CONTACT [www.rallyarmor.com/support](http://www.rallyarmor.com/support)

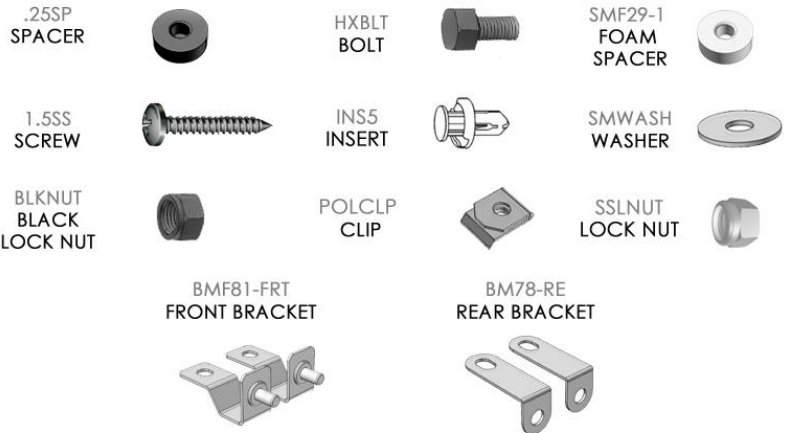
**NEED TO PURCHASE REPLACEMENT PARTS? SEND RECEIPT OR PHOTO OF MUD FLAPS TO [www.rallyarmor.com/support](http://www.rallyarmor.com/support)**

### IMPORTANT NOTES

### INSTALLATION KIT CONTENTS



QUANTITY	PART	ITEM ID
4	SPACER	.25SP
8	SCREW	1.5SS
2	BLACK LOCK NUT	BLKNUT
2	BOLT	HXBLT
4	INSERT	INS5
4	CLIP	POLCLP
4	FOAM SPACER	SMF29-1
2	LOCK NUT	SSLNUT
14	WASHER	SMWASH
2	FRONT BRACKET	BMF81-FRT
2	REAR BRACKET	BMF78-RE



**Recommended Tools** Low-profile offset or ratcheting screwdriver, 7/16<sup>th</sup> wrench, flathead screwdriver.

**Important Tips** Installation should be done on an even surface. **Do not use power tools to tighten hardware. Hand tools only. Avoid overtightening.**

### RALLY ARMOR - A BIT ABOUT OUR STANDARD IN MUD FLAPS

Rally Armor mud flaps are fabricated from a high grade polyurethane plastic that is rigorously reviewed for quality and consistency. As with all manufacturing processes, controlled conditions and multiple QC checkpoints minimize major irregularities, however certain very minor surface layer marks appear periodically. These are visual variations that do not affect construction nor do they impede the performance of the flaps. Most matte away as the material ages naturally with continued exposure to the outdoors. Each flap is unique in appearance yet all are structurally sound.

# IMF81



## 2023+ KIA Sportage Mud Flap Installation Instructions

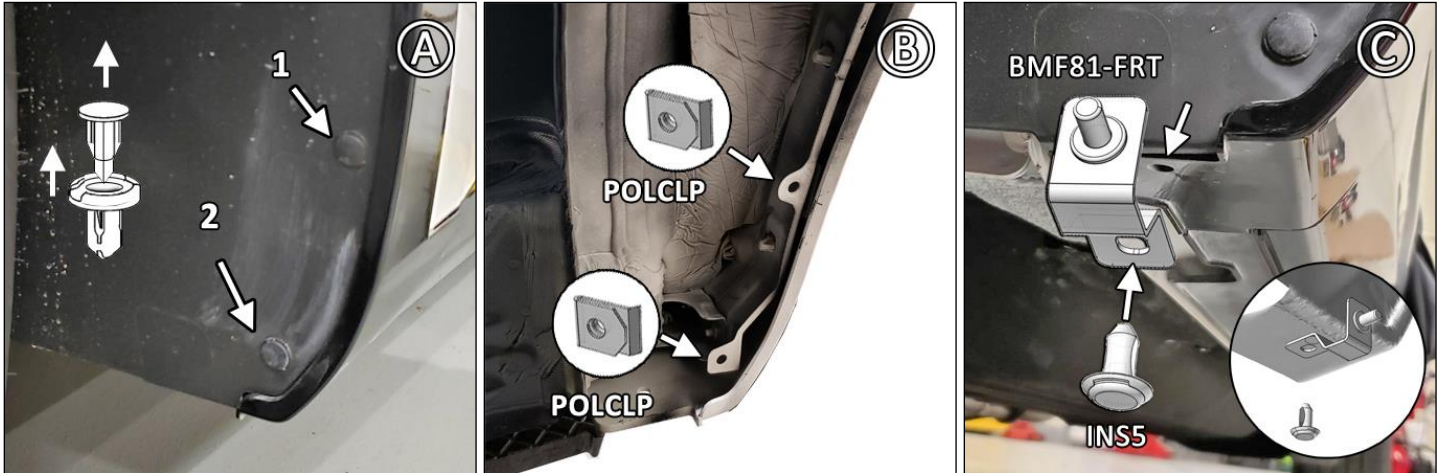
### FRONT MUD FLAP

**1 Front Flap Bracket & Hardware** → 1 x BMF81-FRT; 2 x 1.5SS; 1 x INS5; 2 x POLCLP; 3 x SMWASH; 2 x SMF29-1; 1 x SSLNUT

To access inner wheel well area, turn steering wheel towards installation side.

**FIGURES A/B** Remove factory screws 1 - 2. Install POLCLP over mounting points. Re-install liner.

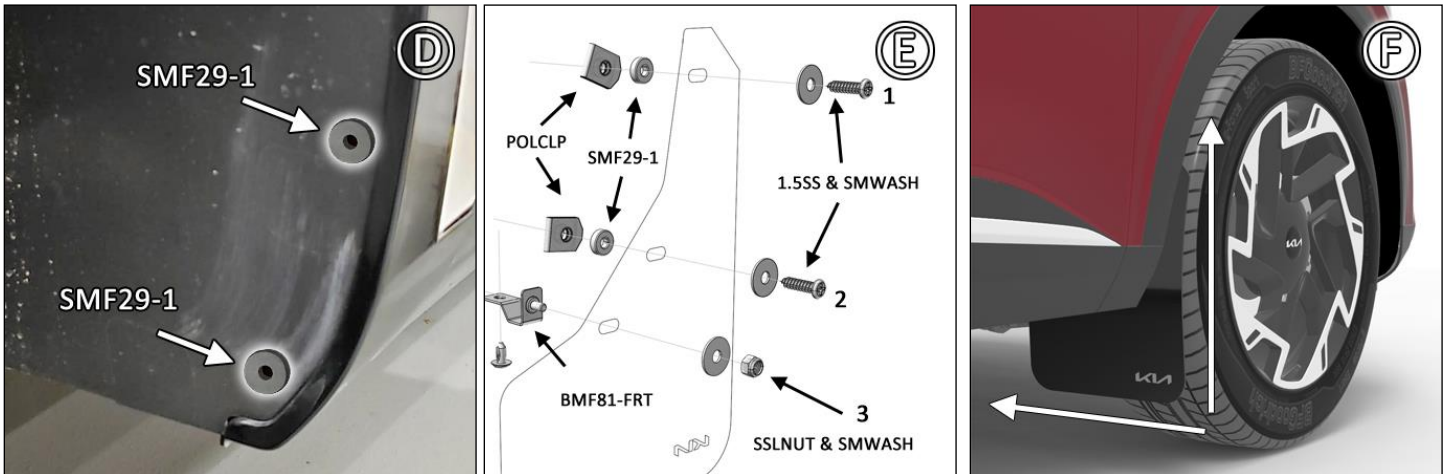
**FIGURE C** Stud facing tire, place BMF81-FRT under side skirt. Install INS5.



**FIGURE D** Adhere SMF29-1 over mounting points 1 & 2.

**FIGURE E** Position flap with logo facing vehicle rear. Place 1.5SS and SMWASH through mounting points 1 & 2. Install SSLNUT and SMWASH into mount 3. Tighten until washers are just seated.

**FIGURE F** Mud flap should be parallel to even ground before hand-tightening washers. Do not overtighten.



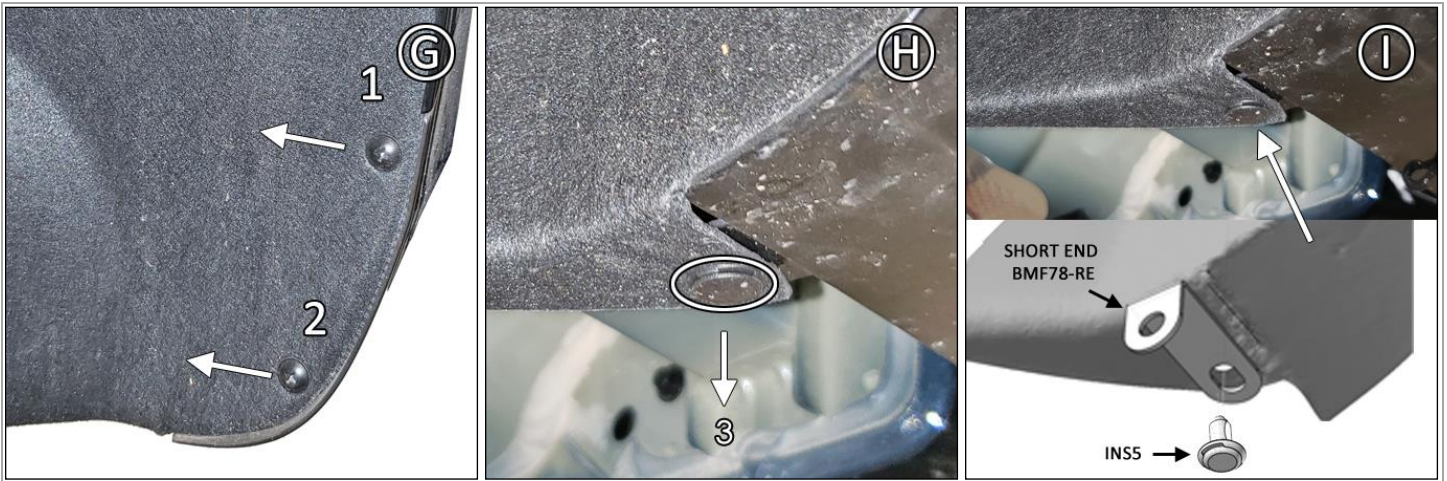
### REAR MUD FLAP

**1 Rear Flap Bracket & Hardware** → 1 x BMF78-RE; 2 x .25SP; 2 x 1.5SS; 1 X BLKNUT; 1 x HXBLT; 1 x INS5; 4 x SMWASH

**FIGURES G/H** Remove factory fasteners 1, 2 and underbody insert 3.

**FIGURE I** Position short end BMF78-RE to the ground, against lower liner mounting point. Install INS5.

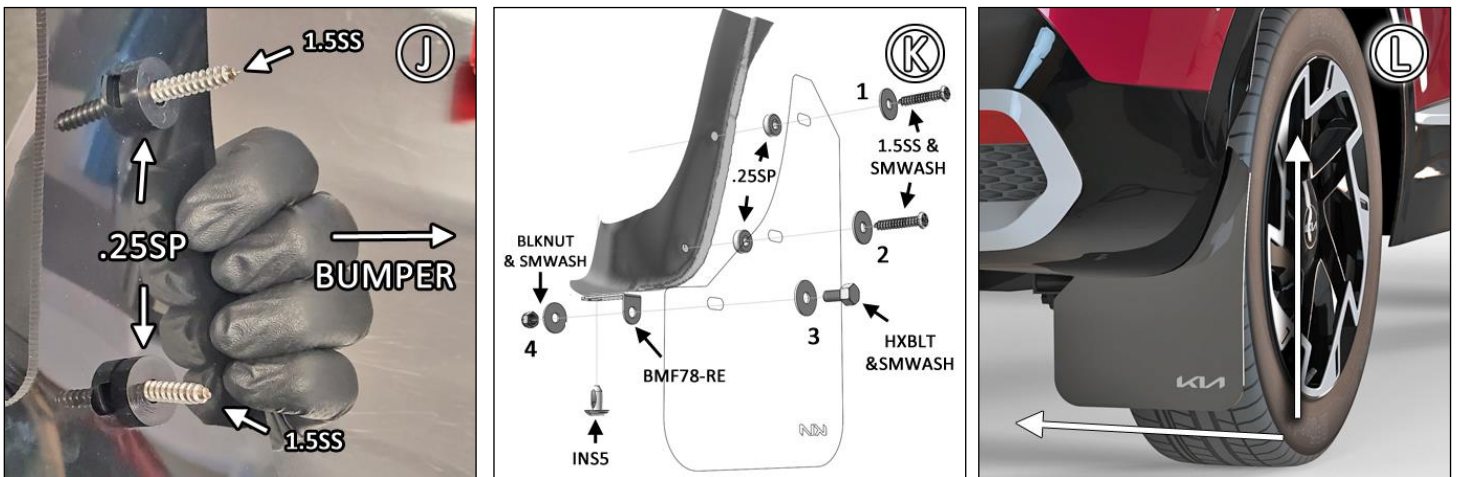
**2023+ KIA Sportage Mud Flap Installation Instructions**



**FIGURE J** On logo side of flap, place .25SP against mounting points 1 & 2.

**FIGURE K** Logo side of flap facing vehicle rear, place 1.5SS and SMWASH through mounting points 1, 2 and .25SP. Install HXBLT, SMWASH to mount 3. Fasten BLKNUT and SMWASH to mount 4. Tighten washers until just seated.

**FIGURE L** Ensure mud flap is parallel to even ground before hand-tightening fasteners.

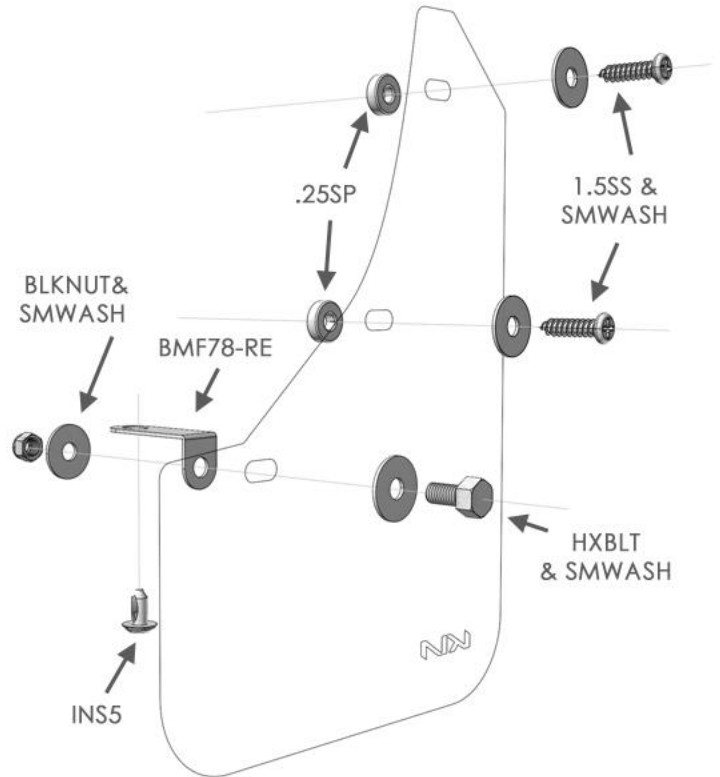
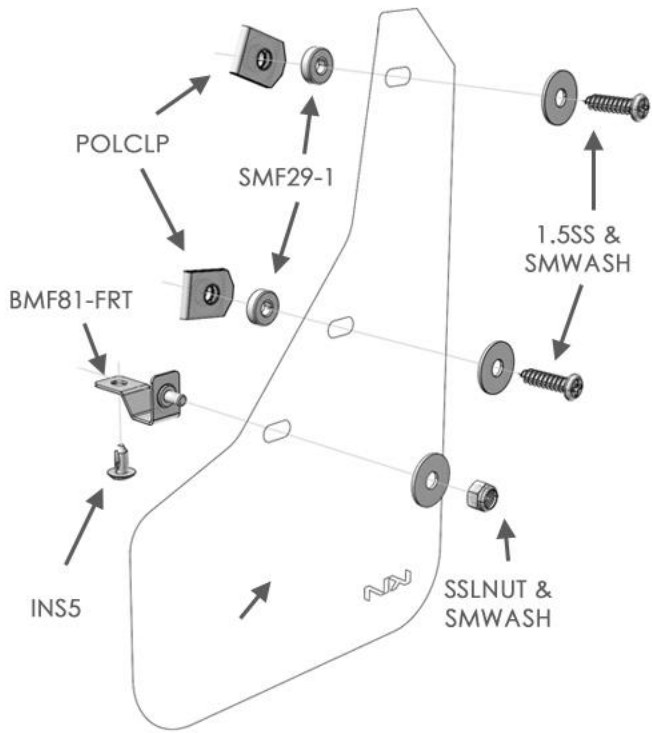


# IMF81



## 2023+ KIA Sportage Mud Flap Installation Instructions

### FRONT REAR MF81 MOUNTING DIAGRAM



## Instructions d'installation des garde-boues des Kia Sportage 2023+

Voir les instructions et les photos en ligne sur [www.rallyarmor.com](http://www.rallyarmor.com)

**SOINS APRÈS INSTALLATION** – Après l'installation, le propriétaire du véhicule est responsable de l'état des garde-boues et des coûts associés au remplacement des pièces endommagées ou égarées. La garantie couvre les défauts de fabrication des pièces neuves jamais installées.

- ☠️ Surveillez les angles morts lors des manoeuvres de stationnement ☠️ Évitez tout contact avec les bordures de ciment et objets susceptibles d'écraser les garde-boues avec une force excessive. Vérifiez le dégagement des passages de roue, particulièrement sur les véhicules dotés de roues et de suspensions du marché secondaire.

DES QUESTIONS SUR L'INSTALLATION? COMMUNIQUEZ AVEC NOUS EN LIGNE SUR [www.rallyarmor.com/support](http://www.rallyarmor.com/support)  
**VOUS DÉSIREZ VOUS PROCURER DES PIÈCES DE REMPLACEMENT? FAITES-NOUS PARVENIR LE REÇU OU UNE PHOTO DES GARDE-BOUES SUR [www.rallyarmor.com/support](http://www.rallyarmor.com/support)**

### NOTES IMPORTANTES


### CONTENU DE LA TROUSSE D'INSTALLATION

  
**VÉRIFIEZ TOUJOURS LA COMPATIBILITÉ AVEC VOTRE PROPRE COMBINAISON DE ROUES, PNEUS ET SUSPENSIONS**




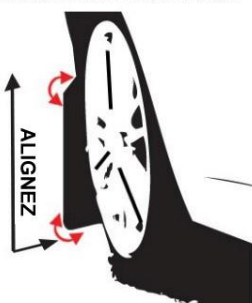
  
**SOYEZ TOUJOURS PRUDENT LORS D'UN STATIONNEMENT OU EN MARCHÉ ARRIÈRE**



  
**NETTOYAGE : UTILISEZ DE L'EAU ET UN CHIFFON DOUX POUR NETTOYER LES GARDE-BOUES. ÉVITEZ LES NETTOYANTS À BASE DE SOLVANT.**



  
**ALIGNÉZ TOUJOURS LE GARDE-BOUE PERPENDICULAIREMENT AU SOL AVANT LE SERRAGE**



QUANTITÉ	PIÈCES	ID DE PIÈCE
4	ESPACEUR	.25SP
8	VIS	1.5SS
2	ÉCROU BLOQUANT NOIR	BLKNUT
2	BOULON	HXBLT
4	FIXATION À PRESSION	INS5
4	CLIP	POLCLP
4	ESPACEUR EN MOUSSE	SMF29-1
2	ÉCROU BLOQUANT	SSLNUT
14	RONDELLE	SMWASH
2	SUPPORT AVANT	BMF81-FRT
2	SUPPORT ARRIÈRE	BMF78-RE

.25SP  
ESPACEUR



HXBLT  
BOULON



SMF29-1  
ESPACEUR  
EN MOUSSE



1.5SS  
VIS



INS5  
FIXATION  
À PRESSION



SMWASH  
RONDELLE



BLKNUT  
ÉCROU  
BLOQUANT  
NOIR



POLCLP  
CLIP



SSLNUT  
ÉCROU  
BLOQUANT



BMF81-FRT  
SUPPORT AVANT



BMF78-RE  
SUPPORT ARRIÈRE



**Outils recommandés :** Tournevis à cliquet ou déporté à profil bas, clé de 7/16 po, tournevis à tête plate.

**Conseils importants :** L'installation devrait être effectuée sur une surface plane. **N'utilisez pas d'outils mécaniques pour serrer les pièces, que des outils à main. Ne par serrer pas excessivement.**

### RALLY ARMOR – QUELQUES MOTS SUR NOS STANDARDS RELATIFS AUX GARDE-BOUES

Les garde-boues Rally Armor sont fabriqués de plastique polyuréthane de haute qualité dont la consistance et la qualité ont été rigoureusement vérifiées. Comme pour tous nos processus de fabrication, des conditions contrôlées et de nombreux points de contrôle de la qualité minimisent la formation d'irrégularités visibles. Toutefois, certaines marques de surface très mineures pourraient apparaître. Ces variations visuelles n'ont aucun impact sur la solidité ni sur les performances des garde-boues. La plupart de ces variations s'estompent naturellement avec le temps suite à une exposition extérieure continue qui rend la surface plus mate. Bien que l'apparence des garde-boues puisse varier légèrement, leur solidité structurelle demeure intacte.

## Instructions d'installation des garde-boues des Kia Sportage 2023+

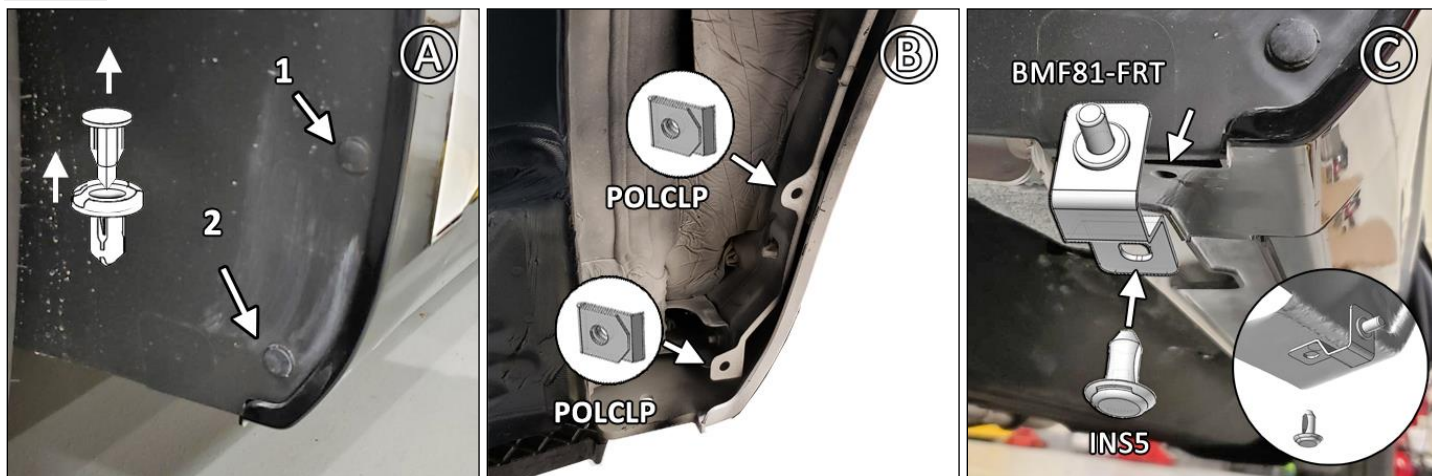
### GARDE-BOUE AVANT

1 support de garde-boue avant avec quincaillerie → 1 x BMF81-FRT; 2 x 1.5SS; 1 x INS5; 2 x POLCLP; 3 x SMWASH; 2 x SMF29-1; 1 x SSLNUT

Pour accéder à l'intérieur du passage de roue, tournez le volant du côté de l'installation.

**FIGURES A/B** Retirez les fixations d'origine 1 et 2. Installez un clip POLCLP sur les points de fixation supérieurs. Réinstallez la garniture.

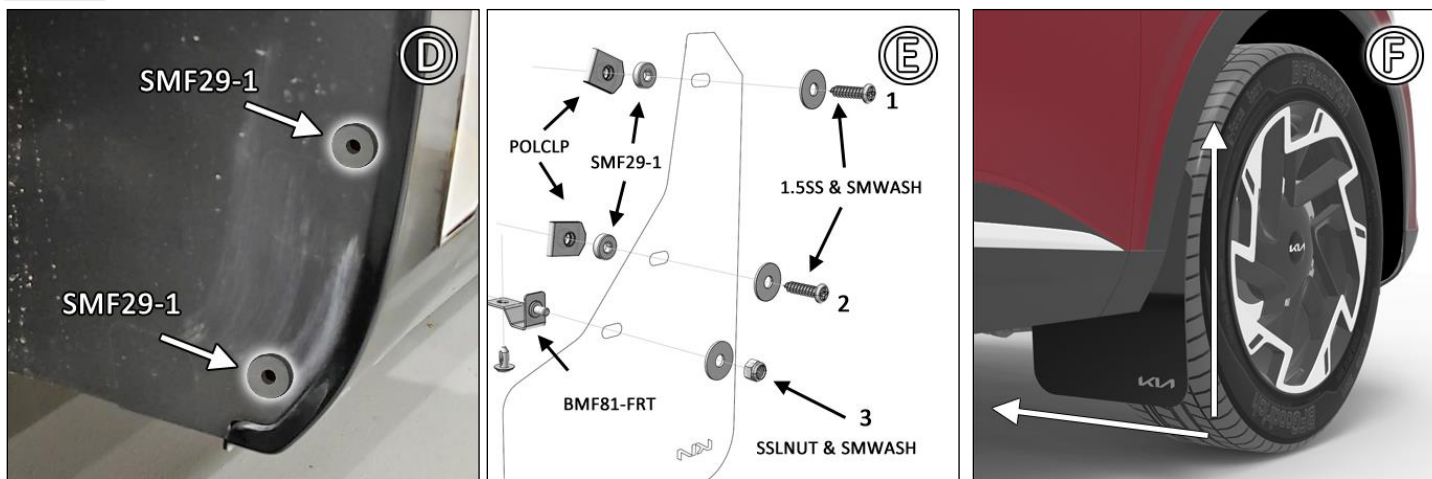
**FIGURE C** Tige orientée vers le pneu, placez la pièce BMF81-FRT sous la jupe latérale. Installez la fixation INS5.



**FIGURE D** Posez un espaceur en mousse sur les points 1 et 2.

**FIGURE E** Posez le garde-boue avec le logo orienté vers l'arrière du véhicule. Installez une vis 1.5SS avec petite rondelle SMWASH sur les points de fixation 1 et 2. Installez l'écrou SSLNUT et la rondelle SMWASH sur le point de fixation 3. Serrez jusqu'à l'appui des rondelles.

**FIGURE F** Le garde-boue doit être parallèle au sol avant de serrer les rondelles à la main. Ne pas serrer excessivement.



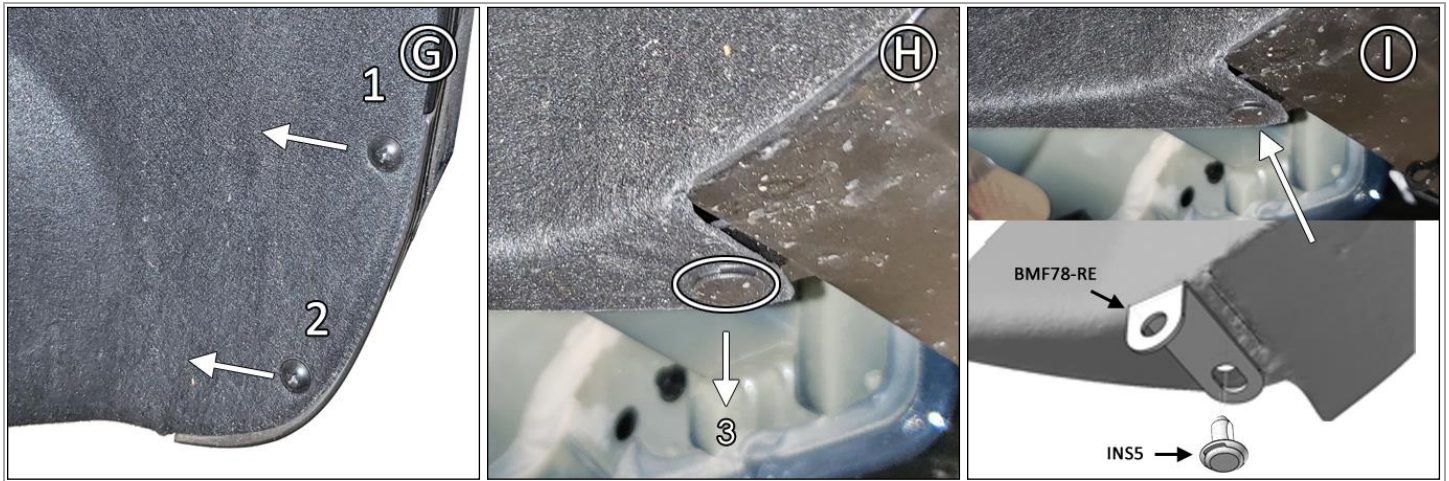
## Instructions d'installation des garde-boues des Kia Sportage 2023+

### GARDE-BOUE ARRIERE

1 support de garde-boue arrière avec quincaillerie → 1 x BMF78-RE; 2 x .25SP; 2 x 1.5SS; 1 X BLKNUT; 1 x HXBLT; 1 x INS5; 4 x SMWASH

**FIGURES G/H** Retirez les fixations d'origine 1 et 2, ainsi que la fixation inférieure 3.

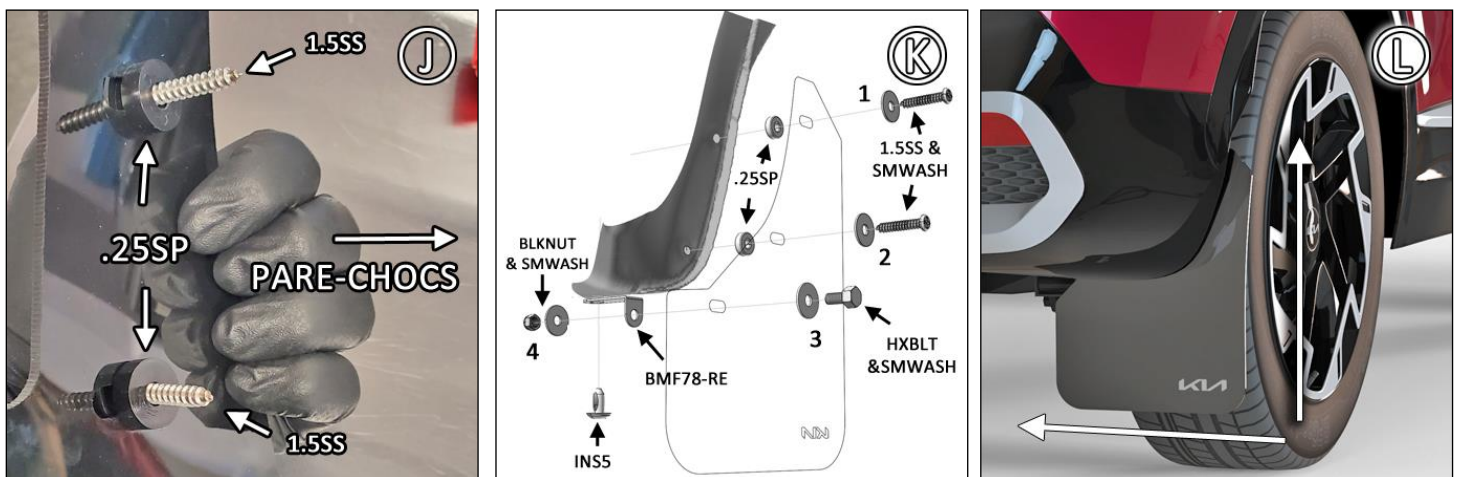
**FIGURE I** Positionnez l'extrémité courte du support BMF78-RE au sol, contre le point de montage de la garniture inférieure. Installez la fixation INS5.



**FIGURE J** Du côté de garde-boue avec logo, placez un espaceur sur les points 1 et 2.

**FIGURE K** Le garde-boue avec le côté logo orienté vers l'arrière du véhicule, placez une vis 1.5SS et une rondelle SMWASH à travers les points de fixation 1, 2 et .25SP. Installez HXBLT et SMWASH à la fixation 3. Serrez BLKNUT et SMWASH au point de fixation 4. Serrez les rondelles jusqu'elles soient appuyées.

**FIGURE L** Assurez-vous que le garde-boue est parallèle au sol, puis serrez toutes les fixations à la main.



# IMF81



## Instructions d'installation des garde-boues des Kia Sportage 2023+

AVANT



ARRIÈRE

